

คู่มือการให้บริการประชาชน

สำนักงานสถิติจังหวัดบุรีรัมย์



โทรศัพท์ 0 44 666510

E-Mail : buriram@nso.go.th

คำนำ

สำนักงานสถิติจังหวัดบุรีรัมย์ มุ่งมั่นจะให้บริการที่เป็นเลิศแก่ประชาชนอย่างจริงจัง และต่อเนื่อง สำนักงานสถิติจังหวัดบุรีรัมย์ตระหนักดีว่าการสร้างความเข้าใจโดยการสื่อสารให้ประชาชน ผู้รับบริการรับทราบถึงขอบเขตความรับผิดชอบ ขั้นตอนการดำเนินงาน ระยะเวลาที่งานแล้วเสร็จ การระบุหลักฐานที่จำเป็นในการติดต่อขอรับบริการ ตลอดจนการแสดงผลงานและเอกสารต่าง ๆ ที่เกี่ยวข้องคือองค์ประกอบสำคัญส่วนหนึ่งที่จะทำให้ผู้รับบริการบังเกิดความพึงพอใจ ดังนั้น สำนักงานสถิติจังหวัดบุรีรัมย์ จึงจัดทำคู่มือการให้บริการประชาชนขึ้น

การจัดทำคู่มือการให้บริการประชาชนที่ท่านถืออยู่นี้ เป็นผลผลิตที่เกิดจากความตั้งใจของบุคลากรทุกคนที่จะอำนวยความสะดวกกว่าเมื่อท่านมาติดต่อขอรับบริการหรือใช้บริการจากเรา ท่านจะมีความมั่นใจในการบริการที่เราจะส่งมอบให้ทุกท่านด้วยสำนึกของการเป็นข้าราชการที่ดี ท่านจะรู้ว่า จะเริ่มต้นที่ไหน อย่างไร ต้องใช้อะไรบ้าง ระยะเวลาเท่าใด จะสิ้นสุดตรงจุดไหน เจ้าหน้าที่คนใดรับผิดชอบ

สำนักงานสถิติจังหวัดบุรีรัมย์ หวังเป็นอย่างยิ่งว่าเอกสารคู่มือการให้บริการประชาชนฉบับนี้จะเกิดประโยชน์แก่ผู้รับบริการ ตลอดจนผู้เกี่ยวข้อง ทั้งนี้หากมีข้อคิดเห็น ข้อเสนอแนะประการใด กรุณาแจ้งให้ทราบด้วย เพื่อปรับปรุงคู่มือการให้บริการให้ชัดเจนมากยิ่งขึ้น และพัฒนาการให้บริการของเราให้มีประสิทธิภาพเพิ่มขึ้นอย่างไม่หยุดยั้งด้วย ขอขอบคุณ

สำนักงานสถิติจังหวัดบุรีรัมย์

สารบัญ

	หน้า
ข้อมูลเกี่ยวกับสำนักงาน.....	1
บทบาทหน้าที่	1
โครงสร้างองค์กร.....	2
วิสัยทัศน์ พันธกิจ ค่านิยมองค์กร.....	2
ที่ตั้งสำนักงาน	2
บุคลากรผู้ปฏิบัติ.....	3
ขอบเขตการให้บริการ.....	4
เรื่อง การให้บริการข้อมูลสถิติ.....	4
ภาคผนวก	5
รายการข้อมูลสถิติที่ให้บริการ.....	5

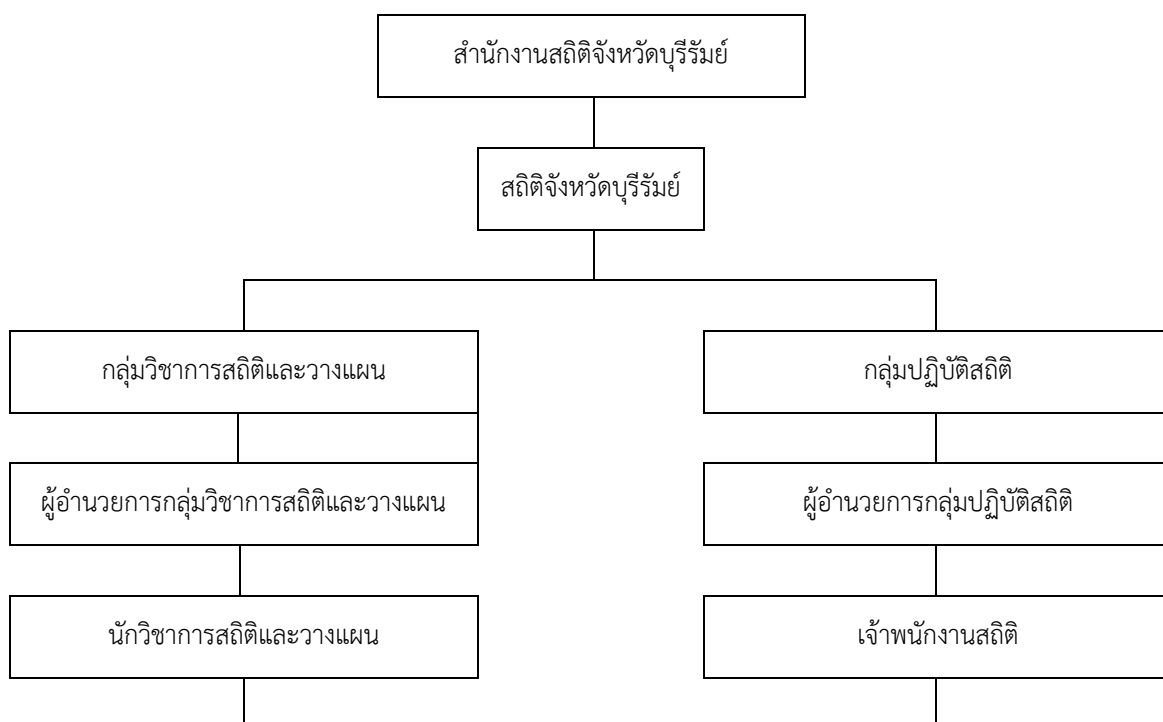
ข้อมูลเกี่ยวกับสำนักงาน

บทบาทหน้าที่ของสำนักงานสถิติจังหวัดบุรีรัมย์

ตามที่ได้มีการออกกฎกระทรวงแบ่งส่วนราชการสำนักงานสถิติแห่งชาติ กระทรวงดิจิทัลเพื่อเศรษฐกิจและสังคม กำหนดให้สำนักงานสถิติจังหวัดเป็นราชการบริหารส่วนภูมิภาคโดยมีอำนาจหน้าที่ ดังต่อไปนี้-

1. กำหนดนโยบายและประสานการจัดทำข้อมูลสถิติในระดับพื้นที่
2. บริหารจัดการการจัดทำสำมะโนในระดับพื้นที่
3. บริหารจัดการการสำรวจข้อมูลในระดับพื้นที่
4. ส่งเสริมวิชาการ มาตรฐาน และควบคุมคุณภาพข้อมูลสถิติ
5. ศึกษา วิเคราะห์ และวิจัยข้อมูลสถิติระดับพื้นที่
6. ให้คำปรึกษา แนะนำในการจัดทำ เผยแพร่ และให้บริการข้อมูลในระดับพื้นที่
7. เป็นผู้แทนกระทรวงในคณะกรรมการจังหวัด
8. เป็นผู้แทนกระทรวงประสานงานกับจังหวัดในภารกิจที่เกี่ยวข้องกับกระทรวงและของจังหวัด
9. เป็นศูนย์ข้อมูลกระทรวงดิจิทัลเพื่อเศรษฐกิจและสังคมของกระทรวงประจำจังหวัด
10. ปฏิบัติงานร่วมกับหรือสนับสนุนการปฏิบัติงานของจังหวัดแบบบูรณาการ

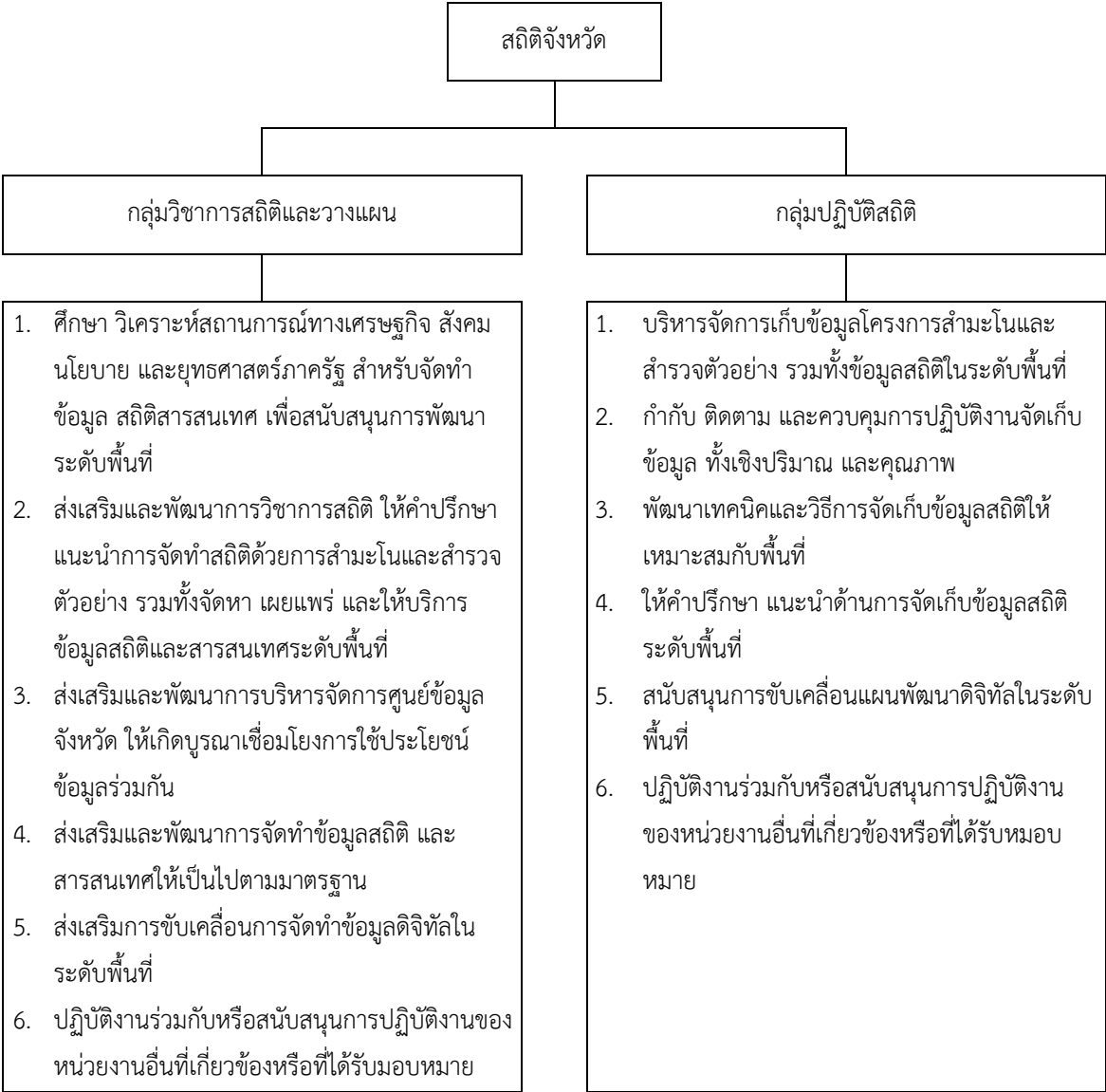
โครงสร้างองค์กร



พนักงานสถิติ 3 คน / ลูกจ้างชั่วคราว 3 คน

พนักงานสถิติ 3 คน / ผู้ช่วยพนักงานสถิติ 5 คน
ลูกจ้างชั่วคราว 1 คน

หน้าที่ปฏิบัติของสำนักงานสถิติจังหวัด



วิสัยทัศน์ (Vision)

“เป็นศูนย์กลางข้อมูลสถิติและสารสนเทศเพื่อการตัดสินใจของประเทศ”

พันธกิจ (Mission)

1. บริหารจัดการสถิติและสารสนเทศของชาติให้เป็นระบบ เพื่อสนับสนุนการพัฒนาและเสริมสร้างศักยภาพการแข่งขันของประเทศ
2. จัดทำสำมะโนหรือสำรวจด้วยตัวอย่าง หรืออำนวยการ เพื่อให้ได้ฐานข้อมูลทางด้านเศรษฐกิจ สังคม เทคโนโลยีสารสนเทศ และอื่น ๆ ของประเทศ
3. บริการข้อมูลสถิติ และสารสนเทศแก่ผู้ใช้บริการทุกภาคส่วน
4. จัดให้มีการศึกษาอบรมวิชาความรู้ด้านสถิติ
5. ร่วมมือและประสานงานกับต่างประเทศ และองค์การระหว่างประเทศในงานเกี่ยวกับสถิติ

ยุทธศาสตร์ (Strategic Issues)

1. บูรณาการ เชื่อมโยง และแลกเปลี่ยนข้อมูลสถิติที่สำคัญและจำเป็นของประเทศ ให้มีคุณภาพและเป็นไปตามมาตรฐานสากล
2. พัฒนาระบบการผลิตและการบริการด้านสถิติให้มีคุณภาพตอบสนองความต้องการของผู้ใช้ทุกภาคส่วน
3. พัฒนาบุคลากรทางด้านสถิติของประเทศให้มีความรู้ความชำนาญ เป็นมืออาชีพ
4. ส่งเสริมการนำข้อมูลสถิติและสารสนเทศไปใช้ในการวางแผนและตัดสินใจ

เป้าประสงค์ (Goals)

1. ประเทศมีฐานข้อมูลสถิติที่สำคัญ จำเป็น มีคุณภาพ สามารถสนับสนุนการตัดสินใจได้อย่างมีประสิทธิภาพ
2. มีกระบวนการผลิตที่มีประสิทธิภาพ รวดเร็ว และมีการให้บริการที่หลากหลาย เข้าถึงง่าย
3. บุคลากรด้านสถิติของประเทศมีความรู้ความชำนาญ เป็นมืออาชีพ
4. ทุกภาคส่วนมีการนำข้อมูลสถิติและสารสนเทศไปใช้ในการวางแผนและตัดสินใจ

วัฒนธรรมองค์กร

“ยึดหลักวิชา พร้อมหาสิ่งใหม่ ใส่ใจลูกค้า ครั้ทธาองค์กร เอื้ออาทรต่อกัน รักมั่น สสช.”

ที่ตั้งสำนักงาน

สำนักงานสถิติจังหวัดบุรีรัมย์

ศาลากลางจังหวัด (ชั้น 2)

เขากระโดง ตำบลเสม็ด อำเภอเมือง จังหวัดบุรีรัมย์ 31000

โทรศัพท์ 0 44 666510

ไปรษณีย์อิเล็กทรอนิกส์ : buriram@nso.go.th

บุคลากรผู้ปฏิบัติ

การให้บริการข้อมูลสถิติ

1. นายเสถียรวุฒิ วราพุด

ผู้อำนวยการกลุ่มวิชาการสถิติและวางแผน

2. นางสาวณัฏยาภรณ์ มุ่งมี

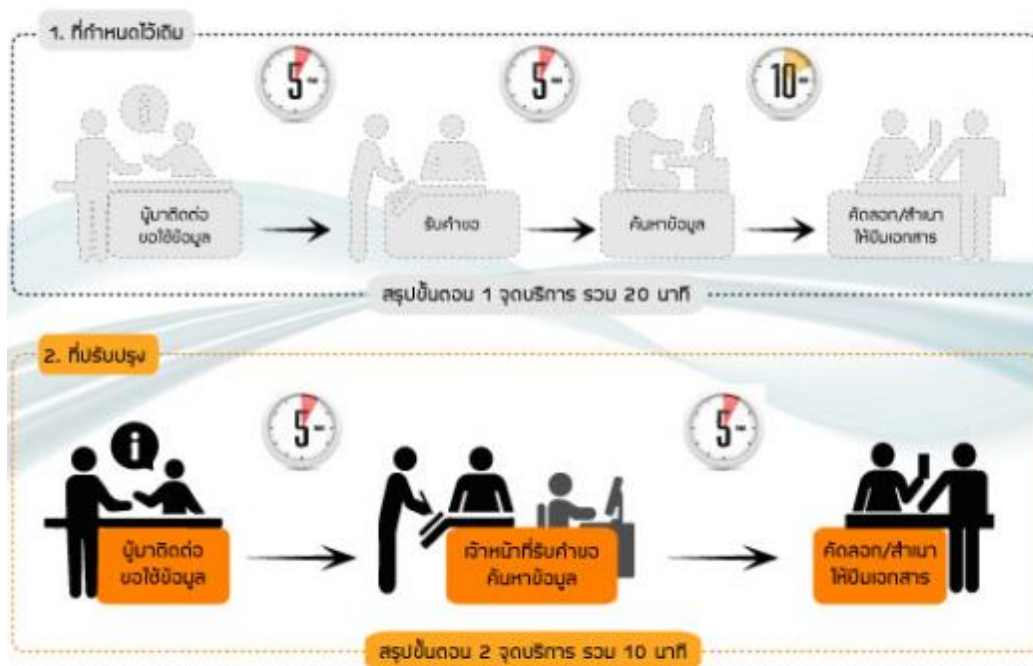
นักวิชาการสถิติปฏิบัติการ

ขอบเขตการให้บริการ

1. เรื่องการให้บริการข้อมูลสถิติ

งานบริการข้อมูลสถิติ ผู้ใช้สามารถติดต่อขอรับบริการข้อมูลสถิติ เอกสาร สำมะโน รายงานผลการสำรวจโครงการต่างๆ ของสำนักงานสถิติจังหวัดบุรีรัมย์ ได้หลายช่องทาง คือ ทางโทรศัพท์ 0 44666 510 ไปรษณีย์อิเล็กทรอนิกส์ : buriram@nso.go.th สามารถสืบค้นข้อมูลได้ทางเว็บไซต์ URL : <http://buriram.nso.go.th> หัวข้อ ข้อมูลสถิติจากการสำมะโน | สำรวจ | รายงานสถิติ (สถิติรายสาขา) และสำหรับการติดต่อด้วยตนเองมีขั้นตอน ดังนี้

แผนผังแสดงขั้นตอนและระยะเวลาการปฏิบัติราชการ ของสำนักงานสถิติจังหวัดบุรีรัมย์



ขั้นตอน	รายละเอียด/หลักฐาน	ระยะเวลา
1. การติดต่อขอใช้ข้อมูล/ค้นหาข้อมูล	ผู้รับบริการติดต่อ/แจ้งเจ้าหน้าที่เพื่อขอใช้ข้อมูล /สืบค้น ค้นหาข้อมูล ณ จุดให้บริการข้อมูลสถิติ สำนักงานสถิติจังหวัดบุรีรัมย์	10 นาที
2. คัดลอก/สำเนา/ให้ยื่นเอกสาร	ผู้รับบริการ คัดลอก ขอสำเนา ขอยืมเอกสารข้อมูลสถิติ จากเจ้าหน้าที่สำนักงานสถิติจังหวัดบุรีรัมย์	5 นาที

เจ้าหน้าที่รับผิดชอบ

1. นายเสถียรวุฒิ วราพุด ผู้อำนวยการกลุ่มวิชาการสถิติและวางแผน

2. นางสาวณัฏยาภรณ์ มุ่งมี นักวิชาการสถิติปฏิบัติการ

ข้อพึงระวัง กรณีที่ไม่มีข้อมูลข่าวสารหรือข้อมูลข่าวสารที่เปิดเผยไม่ได้ เจ้าหน้าที่จะให้คำแนะนำแก่ท่าน

ภาคผนวก

รายการข้อมูลสถิติที่ให้บริการ

ประเภทโครงการ	ชื่อโครงการ
สำมะโน	สำมะโนอุตสาหกรรม สำมะโนธุรกิจทางการค้าและธุรกิจทางการบริการ สำมะโนประชากรและเคหะ สำมะโนการเกษตร
สำรวจ	การประมวลผลข้อมูลพื้นที่การก่อสร้าง สำรวจประชากรสูงอายุในประเทศไทย สำรวจการประกอบกิจการโรงแรมและเกสต์เฮาส์ สำรวจข้อมูลเทคโนโลยีสารสนเทศและการสื่อสาร (สถานประกอบการ) สำรวจการมีผู้ใช้เทคโนโลยีสารสนเทศและการสื่อสารในครัวเรือน สำรวจแรงงานนอกระบบ สำรวจภาวะการทำงานของประชากร (ไตรมาส) สำรวจการย้ายถิ่นของประชากร สำรวจภาวะเศรษฐกิจและสังคมของครัวเรือน สำรวจความต้องการพัฒนาขีดความสามารถของประชากร สำรวจข้อมูลพื้นฐานของครัวเรือน สำรวจภาวะการทำงาน of ประชากร
สำรวจพิเศษ	สำรวจความคิดเห็นของประชาชนเกี่ยวกับการจัดงานบุรีรัมย์ มาราธอน สำรวจการจัดงานสงกรานต์ประจำปี สำรวจการจัดงานกาชาดและไหมประจำปี สำรวจความคิดเห็นของประชาชนที่มารับบริการโครงการจังหวัดเคลื่อนที่ "บำบัดทุกข์ บำรุงสุข สร้างบุรีรัมย์เมืองกีฬาเลิศล้ำ" ฯลฯ
รายงานสถิติจังหวัด	รายงานสถิติจังหวัด : ประกอบด้วย สถิติด้านเศรษฐกิจสถิติการท่องเที่ยว สถิติเงินตรา การเงิน การประกันภัย และ ดุลการชำระเงิน สถิติการคลัง สถิติราคา สถิติรายได้และรายจ่ายของครัวเรือน อื่น ๆ สถิติด้านสังคม สถิติประชากรศาสตร์ อื่น ๆ ที่เกี่ยวข้องกับประชากร และ เคหะ สถิติบัญชีประชาชาติ สถิติแรงงาน สถิติการศึกษา การฝึกอบรม ศาสนา และวัฒนธรรมรวมถึง สถิติสื่อสารมวลชน สถิติสุขภาพ สถิติสวัสดิการสังคม สถิติ เกี่ยวกับหญิงและชาย สถิติอุตสาหกรรม สถิติพลังงาน สถิติการขนส่ง สถิติการ สื่อสารรวมถึงเทคโนโลยีสารสนเทศและการสื่อสาร สถิติทรัพยากรธรรมชาติ และสิ่งแวดล้อม สถิติการเกษตร การป่าไม้ และการประมงสถิติอนุภูมิภาค และสถิติอื่น ๆ

คู่มือปฏิบัติงานของบุคลากร

1. คำนำ
2. วัตถุประสงค์ของการจัดทำคู่มือการปฏิบัติงาน
3. ขอบเขตลักษณะงาน/ข้อกำหนดสำคัญของงาน
4. เป้าหมายของงาน
5. คำจำกัดความ/อธิบายคำย่อ (ถ้ามี)
6. หน้าที่ความรับผิดชอบ
7. ขั้นตอนการปฏิบัติ/รายละเอียดที่ต้องดำเนินการในแต่ละกิจกรรม
/คำอธิบายการใช้สัญลักษณ์ในกระบวนการ
8. มาตรฐานเวลาในแต่ละขั้นตอน
9. กฎหมาย ระเบียบ เอกสารอ้างอิง
10. แบบฟอร์มที่ใช้ (ถ้ามี)
11. ผู้รับผิดชอบในแต่ละขั้นตอน
12. การติดตามประเมินผล
13. ผู้จัดทำ/คณะผู้จัดทำ ผู้ทบทวน ผู้อนุมัติ
14. การปรับปรุงแก้ไขคู่มือปฏิบัติงาน
15. กฎหมาย ระเบียบที่เกี่ยวข้อง

